

## GRADUKIIHDYTTÄMÖN TOIMINTAMALLI

# Sujuvasti osaajaksi alueelle

Päijät-Häme tarvitsee lisää osaamista ja asukkaita, koulutettuja osaajia työntekijöiksi ja yrittäjiksi. Yksi vastaus haasteeseen on Gradukiihdyttämö – toimintamalli.

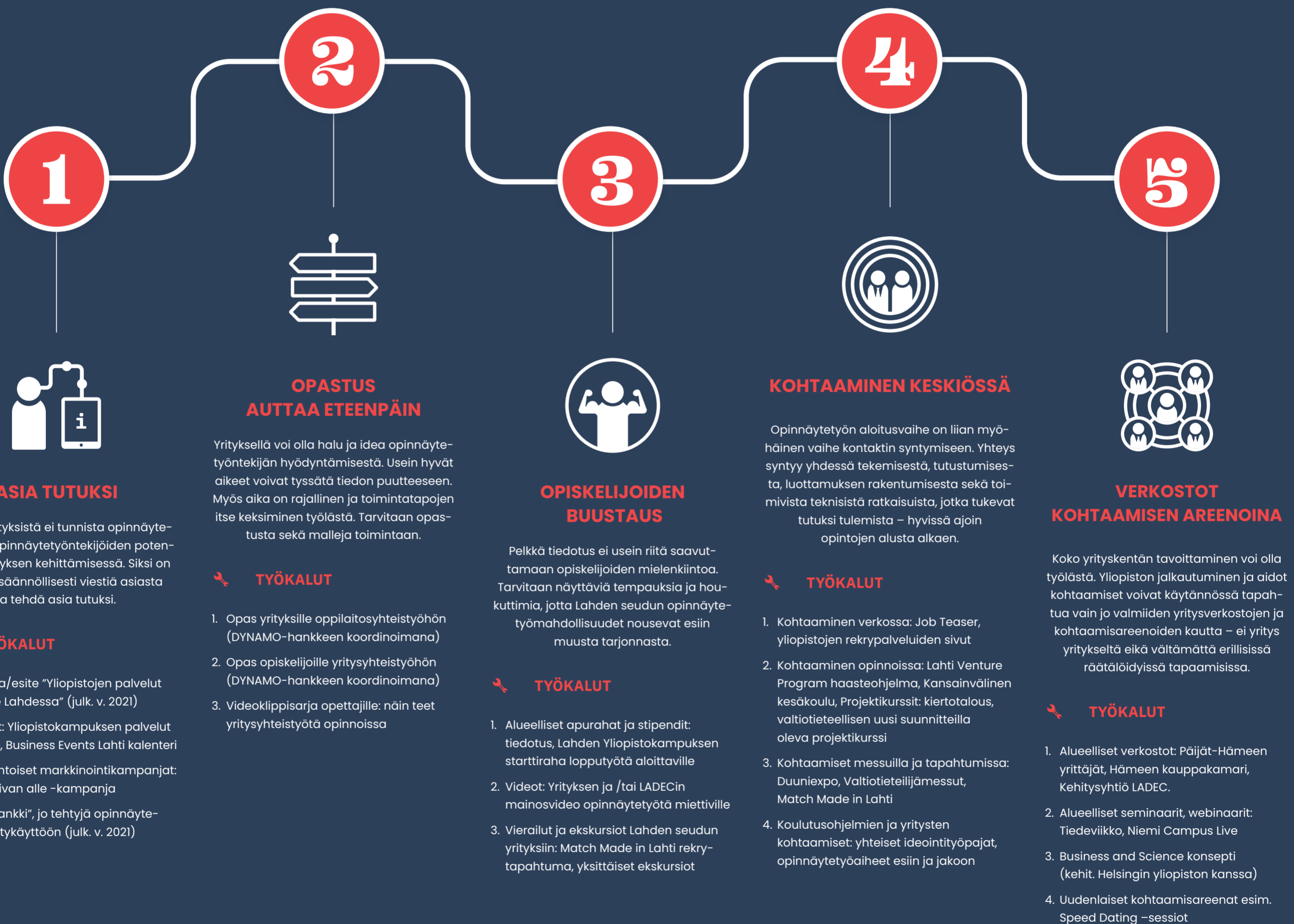
### MALLIN AVULLA

- saamme kiinnitettyä maisterivaiheen opiskelijoita tekemään opinnäytteensä täkäläisiin yrityksiin. Samalla syntyy loppu- töitä, joista yritykset hyötyvät ja joiden aiheista on sovittu yhdessä yritysten kanssa.
- edistämme valmistuvien opiskelijoiden asettumista alueelle.
- lisäämme yritysten ymmärrystä, osaamista ja osallistumista yliopistoyhteistyöhön.
- tuotamme kaupungille tietoa tekijöistä, joilla osaajia houkutellaan Lahden alueelle.

Opinnäytetöiden yritysyrityshökönttä on kovin kirjava ja osittain alkutekijöissään. Alueellinen malli on tarpeellinen lisä, ja antaa pontta ja pohjaa yhteistyölle.

ALUKSI:

## VIISI AUTTAVAA ASKELTA:



## LOPUKSI:

Opinnäytetyöprosessi ja sen edistäminen liittyy kiinteästi muuhun yritysten kanssa tehtävään yhteistyöhön. Yrityksille ei kannata kaupata vain opinnäytetyöyhteistyötä, vaan koko yliopistollista palvelupalettia. Yliopistokentän ei myöskään usein kannata toimia yksin, vaan yhdessä muun

oppilaitoskentän kanssa. Yritys hakee ratkaisua ongelmaansa, ei tiettyä oppilaitosta yhteistyöhön. Koko palvelupaletin esiintuominen ja yhteisyrityshökönttä tuo voimaa, uskottavuutta ja antaa varmimmin ratkaisun niin yritykselle kuin opiskelijallekin.



Vipuvoimaa  
EU:lta  
2014-2020

